

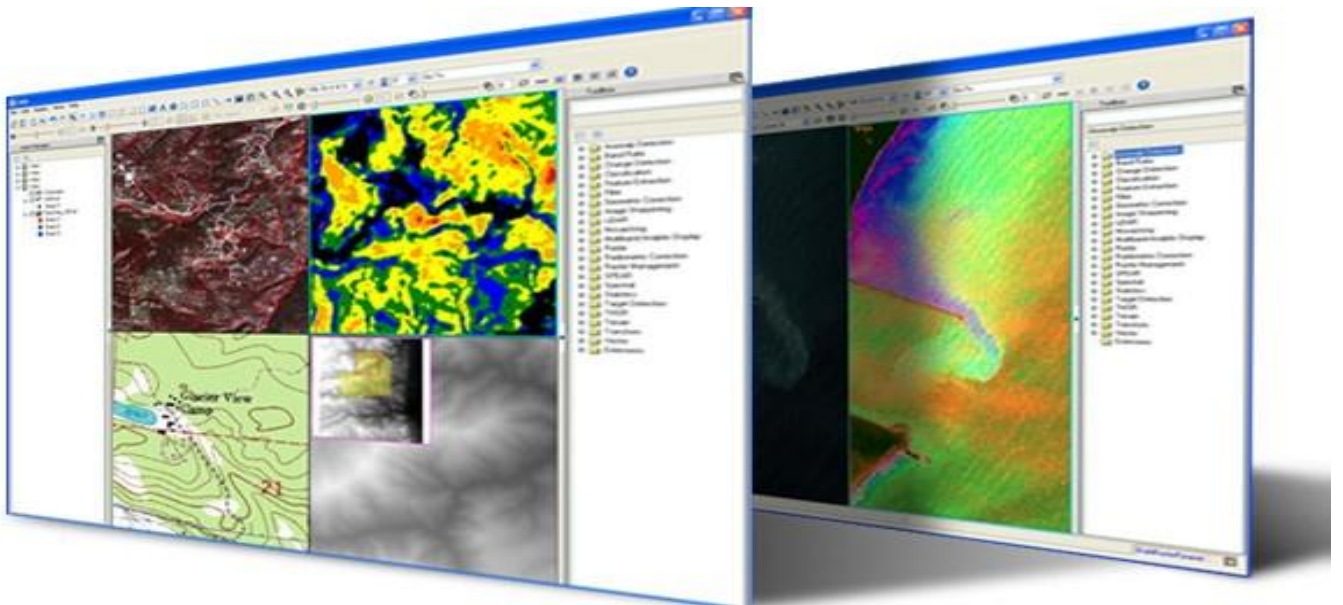
## دوره آموزشی

پردازش طیفی تصاویر ماهواره ای

و

شناسایی ساختارهای زمین شناسی

## با استفاده از نرم افزار ENVI



محورهای اصلی دوره پردازش طیفی تصاویر ماهواره ای با نرم افزار Envi:

- ✧ کاربرد سنجش از راه دور
- ✧ سنجش از دور میدانی
- ✧ سنجش از دور طیفی
- ✧ روش های پردازش طیفی
- ✧ شناسایی طیف مرجع در تجزیه و تحلیل مقدماتی داده های فرا طیفی
- ✧ تجزیه و تحلیل مقدماتی داده های فرا طیفی
- ✧ پس پردازش
- ✧ تهیه نقشه خروجی

## زمانبندی تشکیل دوره پردازش طیفی تصاویر ماهواره ای

روز و زمان تشکیل کلاس: روز جمعه ۱۶ الی ۱۹:۳۰

میزان ساعت دوره: ۳۰ ساعت

محل برگزاری دوره: مشهد - سه راه ادبیات - مجتمع دکتر شریعتی جهاد دانشگاهی

شروع دوره: اعلام تلفنی

## محورهای اصلی دوره شناسایی ساختارهای زمین شناسی با نرم افزار Envi:

✧ کار با نرم افزار Envi 5.1 جهت شناسایی ساختارهای زمین شناسی

✧ کار با داده های رستری و وکتوری

✧ معرفی روش های عمومی شناسایی ساختارهای زمین شناسی

✧ شناسایی هندسه ساختارهای زمین شناسی

✧ شناسایی خطواره ها بصورت اتوماتیک و غیر اتوماتیک

✧ ارائه دستورالعمل کاربردی جهت شناسایی زمین

## زمانبندی تشکیل دوره شناسایی ساختارهای زمین شناسی با نرم افزار Envi:

روز و زمان تشکیل کلاس: روز جمعه ۸ الی ۱۱:۳۰

میزان ساعت دوره: ۳۰ ساعت

محل برگزاری دوره: مشهد - سه راه ادبیات - مجتمع دکتر شریعتی جهاد دانشگاهی

شروع دوره: اعلام تلفنی

# دستورالعمل ثبت نام

## مراحل ثبت نام:

۱- بر روی دکمه **شروع فرایند ثبت نام** در پایین صفحه کلیک نمایید.

۲- در صفحه باز شده موارد زیر را تکمیل فرمایید:

## مشخصات دوره و کلاس

<input type="text"/>	مرکز:
<input type="text"/>	کارگروه:
<input type="text"/>	طبقه بندی:
<input type="text"/>	کلاسها:

#	کد کلاس	عنوان کلاس	تعداد ساعات کلاس	تاریخ شروع
---	---------	------------	------------------	------------

- **مرکز** را **شریعتی (مشهد)** انتخاب نمایید.
  - **کارگروه** را **کامپیوتر** انتخاب فرمایید .
  - **طبقه بندی** را **فنی و مهندسی و مدیریت** انتخاب کنید.
- ۳- دوره مورد نظر خود را انتخاب نموده و بر روی علامت + و سپس بر روی دکمه انتخاب کلیک نمایید.
- ۴- بر روی دکمه مرحله بعد کلیک کنید.
- ۵- مقررات آموزشی و شرایط انصراف را به دقت مطالعه کرده و تأیید کنید و بر روی مرحله بعد کلیک کنید
- ۶- اگر در جهاد دانشگاهی پرونده دارید وارد پروفایل خود شده در غیر اینصورت اطلاعات خود را به صورت کامل وارد کنید و دکمه مرحله بعد را کلیک کنید و در صورت درست بودن اطلاعات شخصی و کلاس دکمه تأیید نهایی را انتخاب کنید
- ۷- در مرحله بعد با زدن دکمه پرداخت الکترونیکی وارد درگاه بانکی شده که با وارد کردن اطلاعات کارت عابر بانک ثبت نام خود را تکمیل کنید. در انتها کد فراگیر و رمز عبور به شما داده می شود که تا پایان دوره نزد خود نگاه دارید. کد فراگیر نام کاربری شما برای ورود به سامانه خواهد بود و رمز عبور نیز کد ملی شماست.
- متقاضیان جهت کسب اطلاعات بیشتر می توانند در ساعات اداری با شماره تلفن ۰۲۴ ۳۸۴۳۰۰۲۴ (۰۵۱) با خانم هاشمیان تماس حاصل فرمایند.

**برای شروع فرآیند ثبت نام اینجا کلیک نمایید**